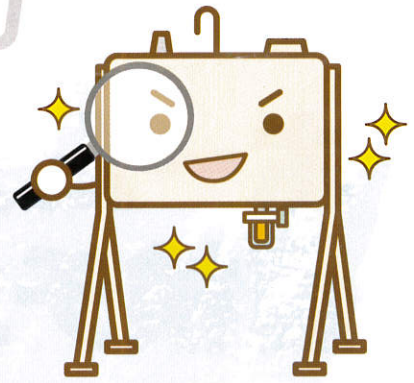


ホームタンク 点検交換のご案内



長期にわたりご使用いただくホームタンクは、経年とともに劣化している可能性があります。快適にご使用いただく為に、定期的な点検や部品・ホームタンクの交換が必要となります。

油量ゲージの破損

経年劣化により指針の動きが悪くなり、正しい油量が計れない場合があります。交換が必要になります。

例



レベルゲージの左側にひび割れが確認できます。

ストレーナーの汚れ

フィルターが変色している場合、濾過フィルターに汚れが付着し本来の性能が落ちている可能性があります。ストレーナーカップに破損がある場合、油漏れの原因となります。

例



カップに多数のひび割れと配管に折れた部分があります。

脚の劣化

タンクの脚が錆等により腐食した場合、充分に固定されていないと倒れる恐れがありますので、交換をお勧めします。

例

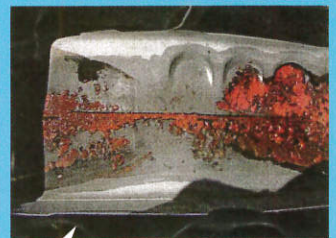


ホームタンク脚部は土に埋設されていたため、腐食が進んでいました。脚部の先は折れる寸前の状態でした。

タンク内部の水

タンク内の灯油の量の変動と外気温の変化により、タンク内部が結露し水が発生する場合があります。水は錆の原因となります。錆や汚れにより、灯油が流れなくなる場合があります。

例



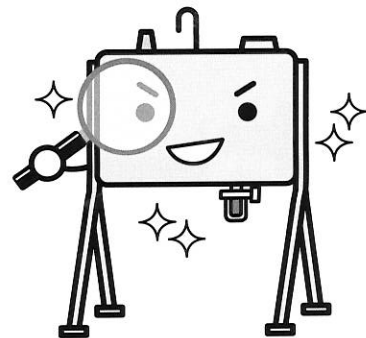
タンクを半分から切断し、残留水の状態を写したものです。かなり錆を含んだ赤水があります。

※(例)は20年程度使用したホームタンクの状態です。ホームタンクの使用環境によって状態は異なります。

HOKUEI

ホームタンクの
点検シートは
裏面です。

ホームタンク 点検チェックシート



	チェック項目	該当に○	
①	ホームタンクの外観に錆があるか。	有	無
②	油量ゲージに破損、ひび割れがあるか。	有	無
③	エア抜きの錆、内側メッシュ(網)に詰まりはないか。	有	無
④	ホームタンクの脚部がしっかり固定されているか。	有	無
⑤	ストレーナーの汚れ、ひび割れはないか。	有	無
⑥	配管の腐食や折れはないか。	有	無
⑦	油が漏れている箇所はないか。	有	無
⑧	その他、盗難防止対策や安全対策等はとられているか。	有	無
備考			

お問い合わせはこちらまで

取扱い販売店



ISO 9001
JQA-QMA13941
札幌工場 当別工場
ホームタンク
LPガス容器収納庫



ISO 14001
JQA-EMS391
当別工場



JAB
EMS Accreditation
RE006



株式会社 **ホクエイ**

本社 / 〒007-0882 札幌市東区北丘珠2条3丁目2番30号
TEL (011)781-5111 FAX (011)784-2265

関東営業所 / 〒362-0021 埼玉県上尾市原市3206-3 江端ビル2階
TEL (048)721-9091 FAX (048)721-9081

大阪駐在所 / 〒565-0803 大阪府吹田市新芦屋下13-6-205号
TEL (06)6816-7011 FAX (06)6816-7016

福岡駐在所 / 〒818-0135 福岡県太宰府市向佐野2-10-5-402号
TEL (092)918-3936 FAX (092)918-3937

ホクエイホームページ <http://www.hokuei.co.jp/>
E-mail info@hokuei.co.jp